

SBA Check

– Checklisteverktyg för nulägesanalys med speciell inriktning på informationssäkerhet.



Att ta reda på det aktuella statusläget är ett enkelt och effektivt sätt att skapa en utgångspunkt för förändringsarbete. En nulägesanalys är också ett effektivt kontrollinstrument vid uppföljning av verksamheten.

Effektivt granskningsarbete

Att införa, arbeta för och upprätthålla en relevant nivå för informationssäkerhet i ett företag, myndighet eller organisation kräver uthållighet och konsekvent förbättringsarbete. Med SBA Check har du ett enkelt och samtidigt flexibelt verktyg som underlättar granskningsarbetet – speciellt när det gäller kontroll och uppföljning av olika informationssäkerhetsaspekter.

Komplett nulägesanalys på en till två dagar

SBA Check är både snabbt och enkelt att använda. En komplett nulägesanalys av informationssäkerheten skall ta maximalt 1–2 dagar att utföra beroende på analysens omfattning.

SBA Check – ett led i informationssäkerhetsarbetet

SBA Check är främst ett verktyg för dig som arbetar med eller har ansvar för informationssäkerhetsfrågor. Vare sig du är beställare av analysen eller själv leder den så inser du att rollen som analysledare är central vid användandet av SBA Check (på samma sätt som i SBA Scenario – riskanalysverktyg

och SBA Projekt – projektriskanalysverktyg). Analysledaren svarar för att analysdeltagarnas kunskap om verksamheten lyfts fram på ett relevant sätt under analysprocessen så att beskrivningen av nuläget och förbättringsmöjligheter håller konsekvent kvalitet.

SBA Check – för enstaka genomlysningar eller konsekvent uppföljning

Användningsområdena för SBA Check är lika många som det finns anledningar att använda checklistor. Verktygets enkelhet gör att även sällananvändare når ett kvalificerat resultat och samtidigt fungerar det utmärkt för återkommande granskningar i en löpande verksamhet. Som bas för informationssäkerhetsgranskningar innehåller SBA Check flera olika frågedatabaser och så länge analysledaren har förmåga att tolka frågornas innebörd tillsammans med analysdeltagarna så kommer resultatet av analyserna att vara relevant för organisationen som granskas.

SBA CHECK

© 2002 Dataföreningen



Nulägesanalys utifrån olika frågedatabaser

• ISO/IEC 1-7799/SS627799-2

Frågedatabasen kan användas för granskning och självbesiktning mot 7799-standarden. Detta innebär att alla detaljerade krav i standarden täcks av frågor i SBA Check.

• FA22

Programmet levereras med en frågedatabas för självbesiktning mot FA22, Svenska Krismyndighetens allmänna råd och föreskrifter för samhällsviktiga datasystem.

• Check Nulägesanalys

Check nulägesanalys är upprättad av Dataföreningen i syfte att tillhandahålla en praktiskt tillämpbar checklista för god informationssäkerhet. Denna frågedatabas är utformad utifrån kända krav och uppdateras i takt med utvecklingen på informationssäkerhetsområdet.

Följande delområden ingår i SBA Check Nulägesanalys:

- Styrning av informationssäkerhet
- Rutiner beträffande personal
- Rutiner för åtkomstkontroll
- Drift
- Kommunikation
- Systemutveckling- och förvaltning
- Fysiskt skydd
- Kontinuitetsplanering
- Rättsliga krav
- Revision och kontroll

• PUL Ombud

Personuppgiftsombudets checklista

Checklistan används av personuppgiftsombudet för att granska organisationens efterlevnad av PUL. Checklistan fungerar även som guide för personuppgiftsombudets roll och arbetsuppgifter.

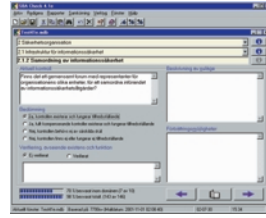
• PUL ITsäk

Heltäckande checklista för IT-säkerhetskraven i PUL

Checklistan täcker in PUL:s IT-säkerhetskrav, totalt sett. Denna checklista kan med fördel användas som referens checklista när man som personuppgiftsansvarig, personuppgiftsbiträde, IT-chef, driftchef, säkerhetssamordnare eller informationssäkerhetschef har behov av att kontrollera detaljkraven i PUL.

Att arbeta med programvaran SBA Check

SBA Check är mycket användarvänligt – det är det som gör verktyget så genialt!



All information under nulägesanalysen matas in i samma formulär. Navigering sker via dropdown-listor och navigationspilar.



Besvaras kontrollen med ett nej så måste bristen värderas.

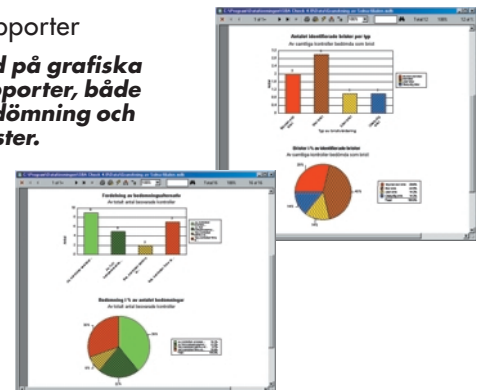
Mallhantering – Avancerad funktionalitet men enkelt att anpassa befintliga checklistor

Med SBA Check medföljer ett checklisteverktyg som medger enkel anpassning av befintliga checklistor eller skapande av helt nya checklistor. Genom enkla handgrepp skapas nya mallar som sedan ligger till grund för olika typer av nulägesanalyser.



Rapporter

Bild på grafiska rapporter, både bedömning och brister.



Målgrupp

Säkerhetssamordnare, IT-revisorer, informationssäkerhetschefer, IT-chefer, projektledare, processledare, säkerhetskonsulter eller personuppgiftsombud.

SBA Check – produktfakta

▶ Nulägesanalys av informations-säkerhet med någon av checklistorna:

- 7799
- FA22
- Check nulägesanalys
- PUL Ombud
- PUL ITsäk

▶ Checklisteverktyg via mallhantering

▶ All registrering sker i ett formulär med genomtänkt och enkelt användargränssnitt (GUI)

▶ Enkelt att navigera, fritextsöka och förflytta sig i checklistestrukturen.

▶ Brister värderas och förbättringsmöjligheter anges

▶ Rapporter i grafik och text

▶ Samkörning av granskningar för att jämföra resultat

▶ Export av analysresultat kan göras för vidare bearbetning i exempelvis Word eller Excel.

▶ Svensk eller engelskspråkig version

