

SBA Projekt

–Metod och verktyg för att identifiera risker i projekt



Projekt som havererar är ett slöseri med kraft, pengar och resurser. Genom att analysera riskerna i projektet på ett tidigt stadium kan många fallgropar undvikas.

Tre grundläggande parametrar:

Tid – Kostnad – Kvalitet

Syftet med att genomföra en projektriskanalys kan variera. Grundtanken är dock att i tid identifiera de risker som existerar så att nödvändiga åtgärder kan vidtas för att öka sannolikheten att projektet kommer i mål:

- i rätt tid
- till rätt kostnad
- med rätt kvalitet

Vad är SBA Projekt?

SBA Projekt är ett projektverktyg och en metod som hjälper dig att identifiera tänkbara problem i ett projekt och ger förslag på tänkbara åtgärder för att hantera problemen. Med utgångspunkt från analysdeltagarnas synpunkter och kunskaper erhålls en god bild av riskerna i projektet.

SBA Projekt är ett verktyg som:

- används för att identifiera risker som existerar i ett projekt
- hjälper dig att i tid formulera åtgärder mot identifierade projektrisker
- är enkelt att använda – en projektriskanalys tar ca 2-4 timmar att genomföra

Metod under ständig utveckling

SBA Projekt bygger på en metod som ursprungligen utvecklades vid Harvard Business School och som 1983 presenterades i en bearbetad svensk version. Dataföreningen har sedan dess vidareutvecklat projektriskanalysmetoden för svenska förhållanden.

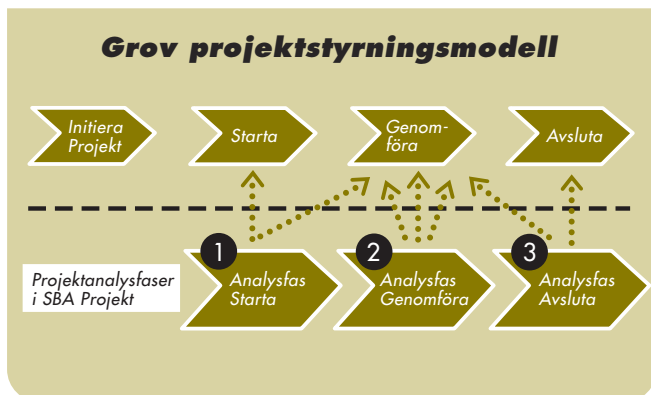
Vem ska använda SBA Projekt?

Du som arbetar med ansvar för att ett projekt skall lyckas har nytta av SBA Projekt. Du kan idag arbeta som projektledare, beställare, säkerhetsansvarig, IT-chef eller projektchef.



Oberoende av projektstyrningsmodell

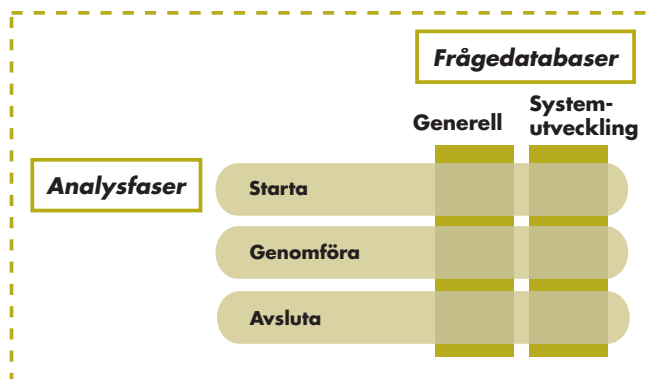
SBA Projekt tar hänsyn till vilken typ av analys som är relevant för det aktuella projektet. Detta ökar precisionen och kvalitén i analysresultatet. SBA projektriskanalys relaterar till en grov projektstyrningsmodell enligt nedan.



Principskiss för SBA Projekts uppbyggnad

SBA Projekt levereras med två frågedatabaser, Generell och Systemutveckling, som är indelade i tre olika analysfaser. Frågedatabaserna går att företagsanpassa:

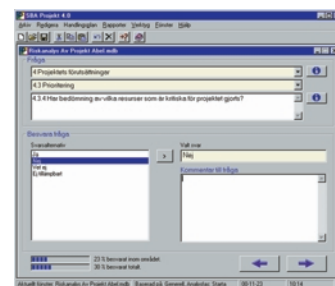
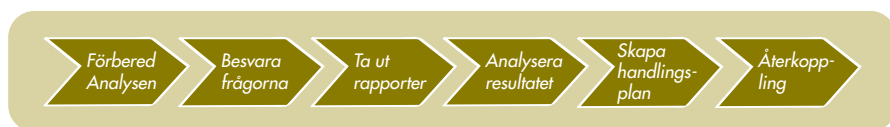
- enkla anpassningar genom att anpassa frågeformuleringar till företagets begrepp
- avancerade anpassningar – ändra riskfaktorer och vikter.



Beroende på vilken situation som ditt projekt befinner sig i väljs frågedatabas och analysfas.

Att arbeta med SBA Projekt

SBA Projekt är ett verktyg för dig som arbetar eller ansvarar för kvalitén i projektet. I rollen som analysledare har du i SBA Projekt ett verktyg som hjälper dig att metodiskt gå igenom kända problemområden för projektarbete. Att arbeta med SBA Projekt kan grovt beskrivas enligt bilden.



Alla frågor besvaras i ett formulär som ger en god översikt.

1:a steget – Förbered analysen

Detta är primärt analysledarens uppgift. Han/hon stämmer av uppläggningsen med projektledaren, kallar och informerar analysdeltagarna och förbereder programmet med grundläggande information.

Arbetet fortlöper sedan i följande ordning:

- besvara frågor
- ta ut rapporter
- analysera resultatet
- skapa handlingsplan och prioritera åtgärder

...och avslutas med återkoppling till styrgrupp eller beställare. En återkoppling till analysdeltagarna och avrapportering till styrgrupp eller beställare är en naturlig följd av att ha genomfört en projektriskanalys. I styrgruppen föredrar projektledaren resultatet av analysen och rekommenderar vilka åtgärder som bör vidtas.

Nytteffekter av SBA Projekt

- analysdeltagarna får en gemensam bild av projektläget
- projektledaren skapar en handlingsplan för projektrisker som bör åtgärdas
- styrgruppen blir medvetna om vilka risker som föreligger i projektet

SBA Projekt – produktfakta

- ▶ **Upptäcker tänkbara risker inom ett projekt**
- ▶ **Skapar en gemensam bild av projektläget hos analysdeltagarna**
- ▶ **Genererar en projektrelevant handlingsplan**
- ▶ **Gör styrgruppen medveten om de risker som föreligger i projektet**
- ▶ **Tar 2-4 timmar att genomföra**