

estiMERA

– programvara för effektiv systemförvaltning



– din systemförvaltning

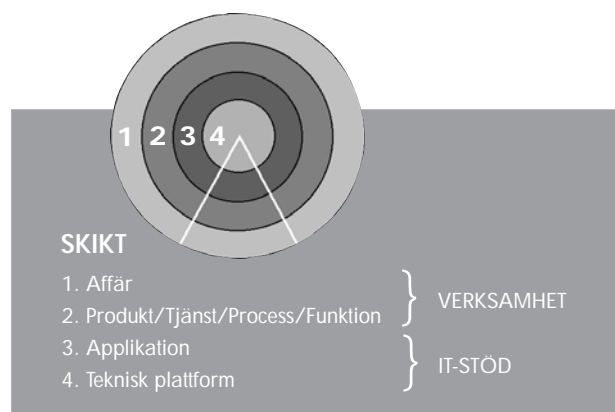
Vad mäter estiMERA?

estiMERA mäter kvaliteten i förvaltningsarbetet för ett visst utvalt förvaltningsobjekt.

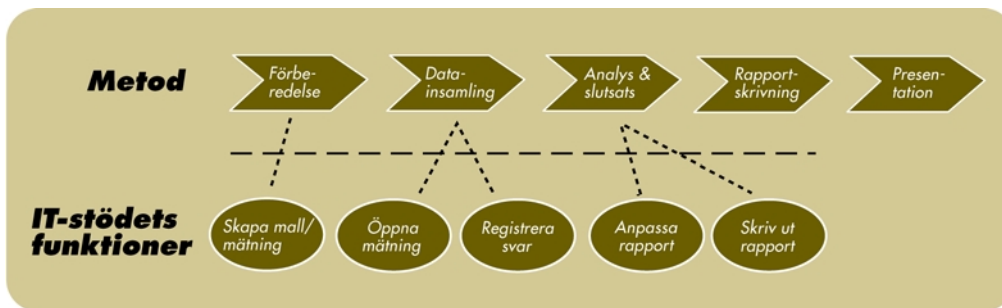
Systemförvaltning ska bedrivas på affärs-mässiga grunder. estiMERA är en mätmetod för att möjliggöra systematisk värdering av förvaltningen oavsett karaktären på det som ska förvaltas. Går det att mäta – så går det att målstyra. Med estiMERA har du en metod som gör att du för ett utvalt förvaltningsobjekt kan:

- Sätta upp mål för förvaltningen
- Följa upp kvaliteten i förvaltningen

i syfte att nå en målstyrd och kostnadseffektiv förvaltning med hög kvalitet.



I estiMERA omfattas förvaltningsobjektet av alla skikt mellan affären och den tekniska plattformen. I frågor som rör förvaltningsobjektet avses alltså både affärsverksamheten och IT-stödet



Figuren visar vilket stöd estiMERA's IT-stöd ger i respektive steg.

5 enkla arbetssteg

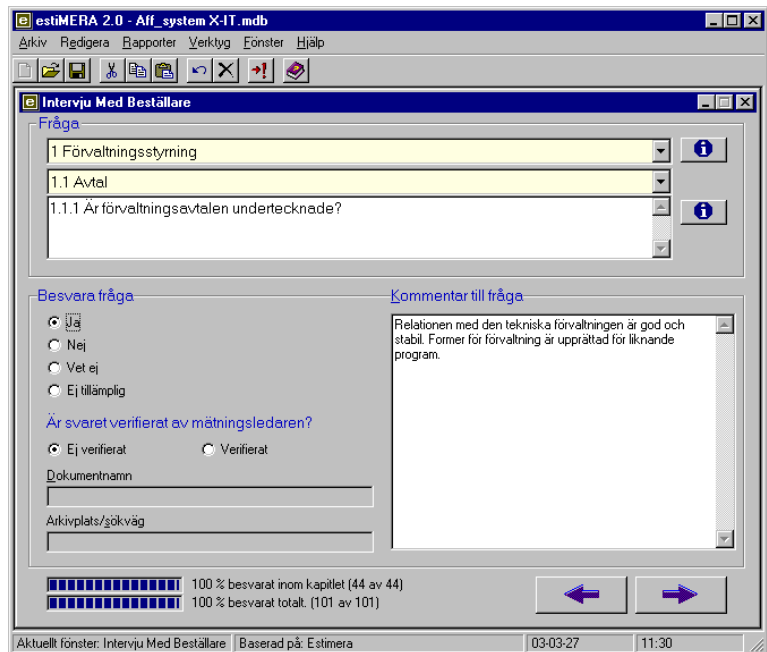
En estiMERA-mätning består av fem steg innehållande ett antal aktiviteter (se figur ovan).

Hur är estiMERA uppbyggd?

Förvaltningsarbetets 5 vanligaste aktiviteter är utgångspunkten vid en estiMERA-mätning;

- förvaltningsstyrning
- ändringshantering
- användarstöd
- daglig drift
- text och bildhantering

I varje kapitel finns dessutom ett antal delkapitel som består av frågor som besvaras med ett av fyra fasta svarsalternativ.



En estiMERA-mätning består av ett flertal intervjuer och varje intervju hanteras i samma bedömningsgränssnitt.

Produktfakta

- **Målgrupp**
Du som arbetar med systemförvaltning i rollen som projektledare, processledare, förvaltningsansvarig, beställare eller kvalitetssäkrare har stor nytta av estiMERA. När du genomför en estiMERA-mätning kallas du mätledare.
- **Anpassningsbart**
I IT-stödet finns möjlighet att lägga till egna kapitel, delkapitel och frågor.
- **Generellt verktyg – oberoende av förvaltningsmodell**
estiMERA innehåller frågor som är medvetet generella till sin karaktär. Detta gör att metoden kan användas oberoende av vilken modell för förvaltning som används.
- **Licens för estiMERA omfattar**
Programvara, användarhandledning och metodbeskrivning samt serviceavtal med rätt till support och nya versioner.
- **Teknisk miljö**
PC Win 95/98/NT4/2000/XP